

Encuesta de Percepción y Victimización en Bogotá

Primer semestre de 2018



VICTIMIZACIÓN

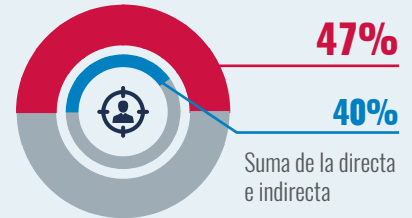
Victimización directa



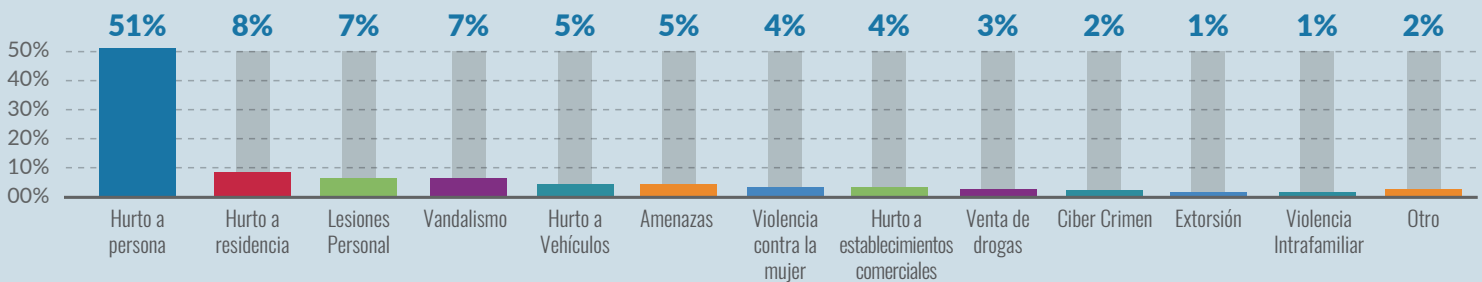
Victimización indirecta



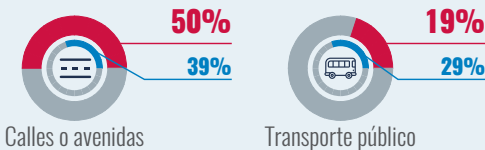
Victimización Total



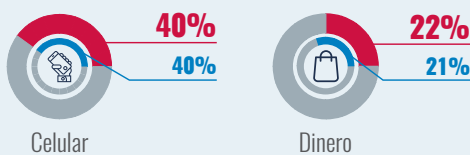
¿De qué delito fue víctima?



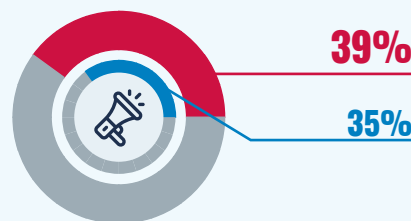
¿En qué lugar ocurrió el hecho?



¿Qué le robaron?



Indicador de denuncia



Ciudadanos víctimas de una situación que afectó su convivencia



Convenciones: ● Primer semestre de 2017 ● Primer semestre de 2018



FICHA TÉCNICA

Diseño de la muestra y procesamiento: Cámara de Comercio de Bogotá.

Empresa encargada del campo: Yanhaas S.A.

Universo: Ciudadanos mayores de 18 años, habitantes de las 19 localidades urbanas de Bogotá y correspondientes a los 6 estratos socioeconómicos.

Fecha de aplicación: Del 29 de Junio al 27 de Agosto de 2018. Se pregunta de manera específica por el primer semestre de 2018.

Metodología: Encuesta personal directa en hogares.

Muestreo:

Probabilístico, estratificado y multietápico de elementos, representativo a nivel de Ciudad.

Tamaño de la muestra efectiva: 8,191 Encuestas.

Confiability: 95%

Margen de error: Error global: 3%

Características: El instrumento utilizado incluyó preguntas de respuesta única y de respuesta múltiple. En su construcción la CCB recibió aportes de la Secretaría Distrital de la Mujer, Secretaría Distrital de Integración Social y Secretaría Distrital de Seguridad, Convivencia y Justicia, de la Alcaldía Mayor de Bogotá.

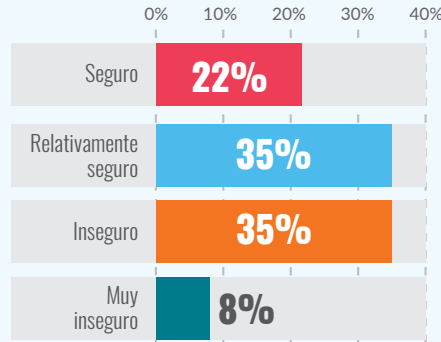


PERCEPCIÓN

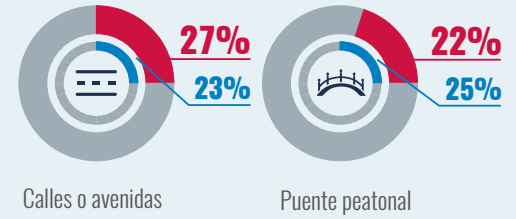
¿Considera que la inseguridad en la ciudad ha aumentado?



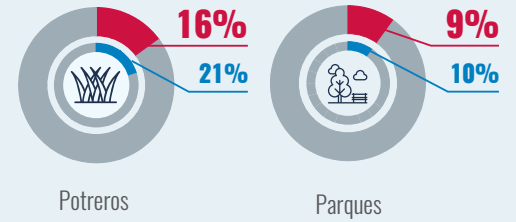
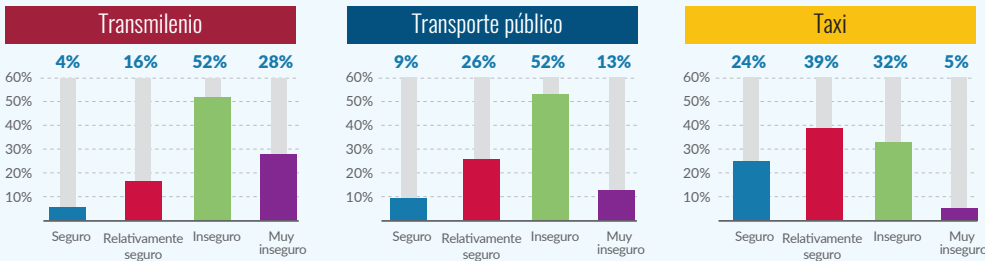
El barrio en el que usted habita es....



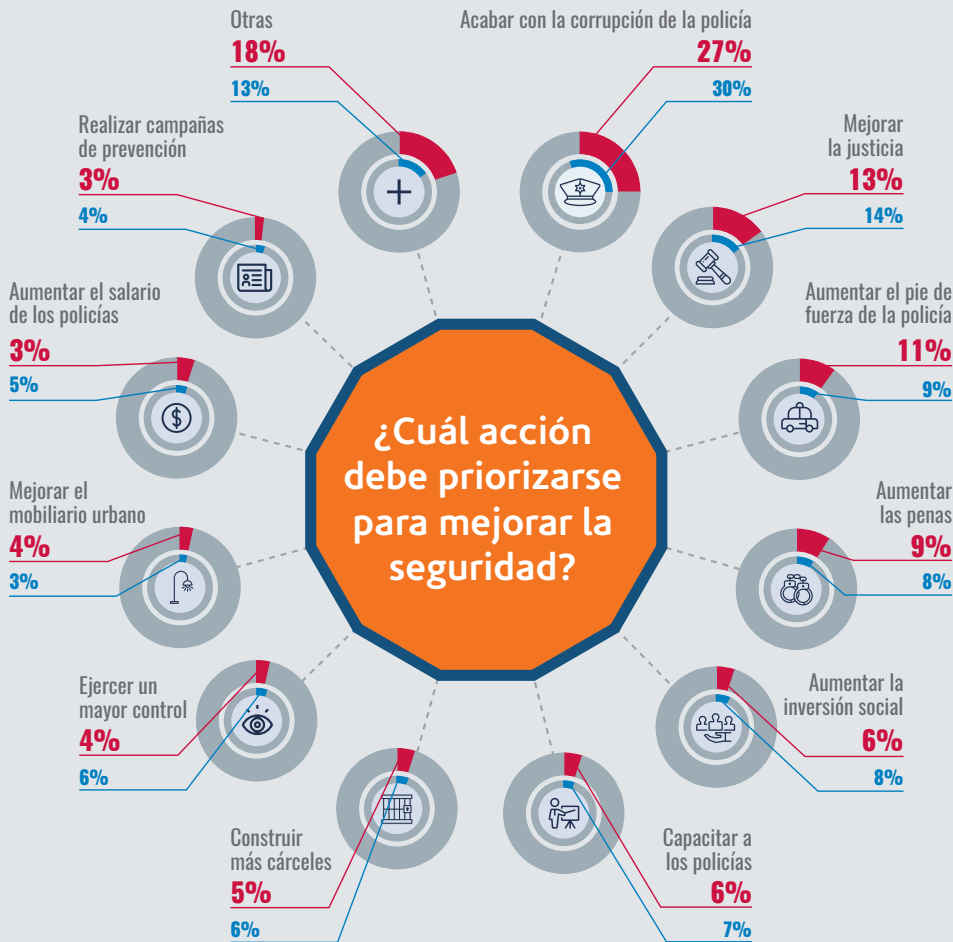
Percepción ciudadana sobre los sitios más inseguros del espacio público



¿Usted considera que el transporte público es...?

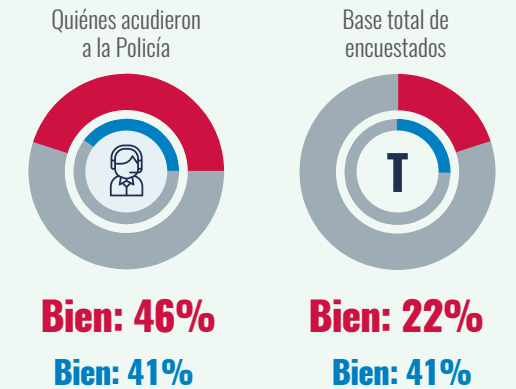


INSTITUCIONALIDAD

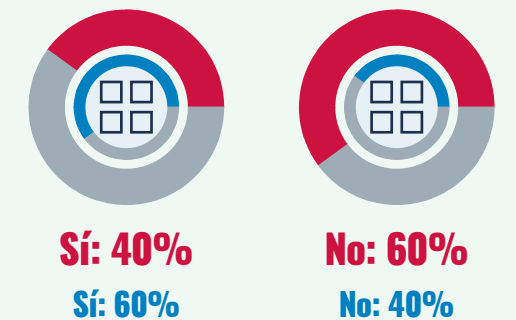


OPINIÓN DEL SERVICIO DE POLICÍA

Buena calificación del servicio



¿Usted ha oído hablar del Modelo Nacional de Vigilancia Comunitaria por Cuadrantes?



Convenciones:



Primer semestre de 2017



Primer semestre de 2018