

Encuesta mensual sobre la reactivación productiva: Mipymes Bogotá – Región

Octubre 2020 – Junio 2021

ccb.org.co | Síguenos en:      

■ Ficha técnica

Objetivo general: conocer la opinión de los empresarios de Bogotá y los principales municipios de la región, sobre la situación y el desempeño de las empresas en el mes de **Junio** del 2021 y de sus expectativas para el mes de **Julio** de 2021.

Población objetivo: Dueño, Representante legal, Presidente, Gerente, Jefe, Administrador o Director de la empresa o negocio.

Último período de recolección: 24 de junio - 3 de julio 2021.

Aspectos operativos: Encuesta telefónica con formulario estructurado

Técnica de muestreo: Probabilístico. Muestreo Aleatorio Simple

Margen de error. 5%

Nivel de confianza: 95%

Alcance geográfico: Bogotá y 59 municipios de la jurisdicción de la CCB

Cobertura temática: Situación económica de la empresa en junio, expectativas para julio, causas del cierre de los negocios.

Tamaños de muestras: Octubre 907 empresas, noviembre 935 empresas, diciembre 961 empresas, enero 961 empresas, febrero 1.000 empresas, marzo 910, mayo 917 empresas, junio 907 empresas, Junio 907empresas.

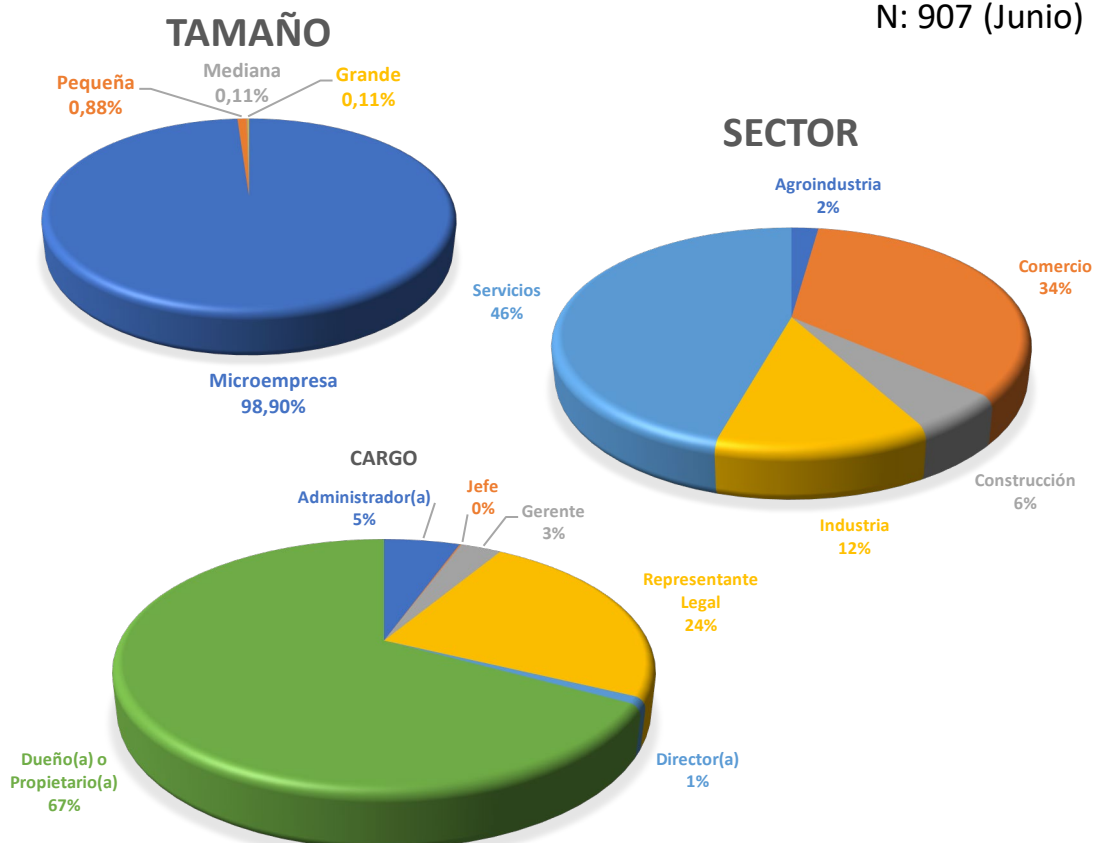


#SOYEMPRESARIA

Ficha técnica

Distribución de la muestra

N: 907 (Junio)



Fuente: Cámara de Comercio de Bogotá. Encuesta mensual sobre la reactivación productiva.



#SOYEMPRESARIA



Situación económica actual

Octubre 2020 - Junio 2021

#SOYEMPRESARIO

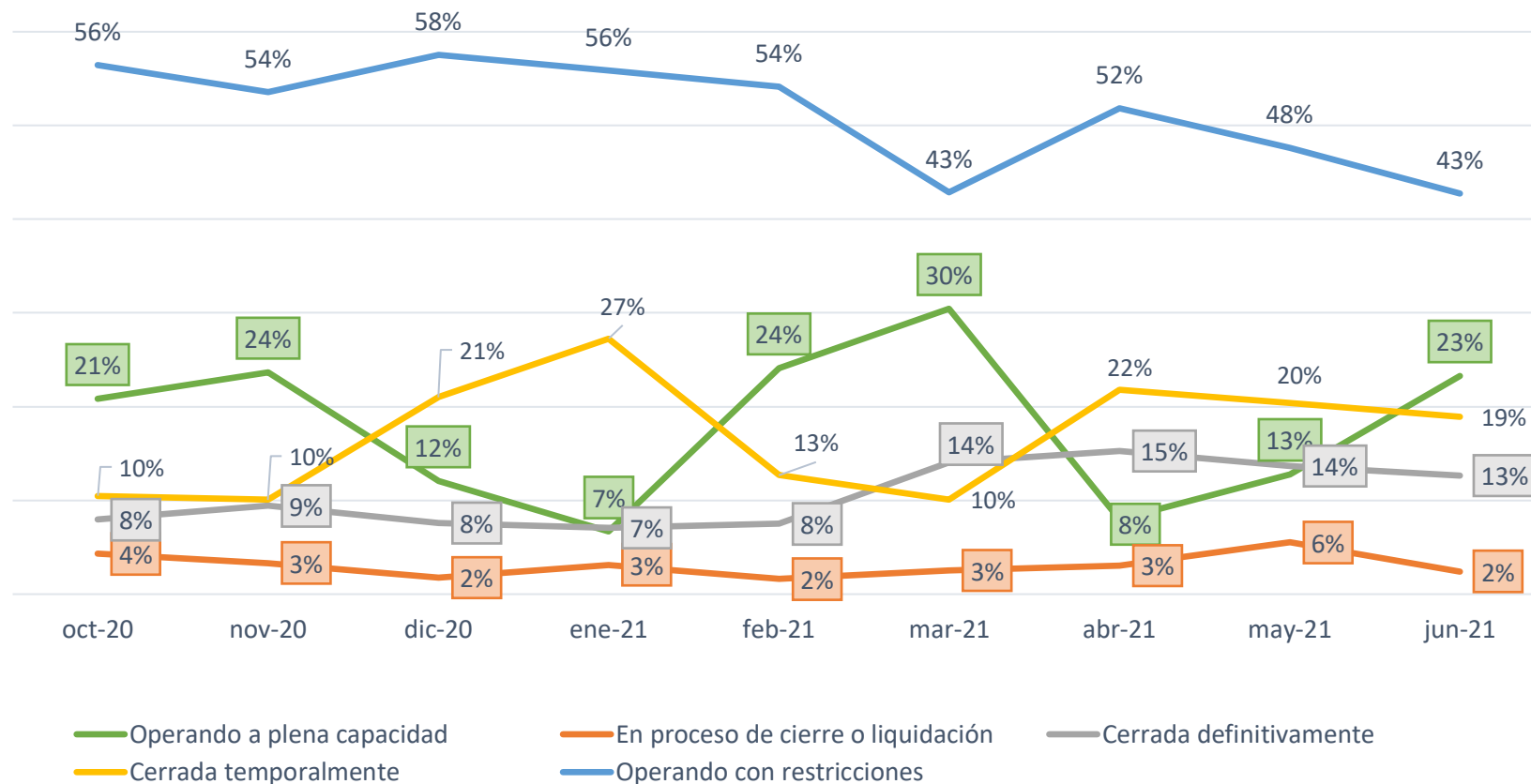
Actualmente su empresa se encuentra:

En Junio, aumentó al **23%** el porcentaje de empresas que operó a **plena capacidad**, en mayo había sido 13%.

El porcentaje de empresas que **operó con restricción**, bajó al **43%**, en mayo había sido 48%.

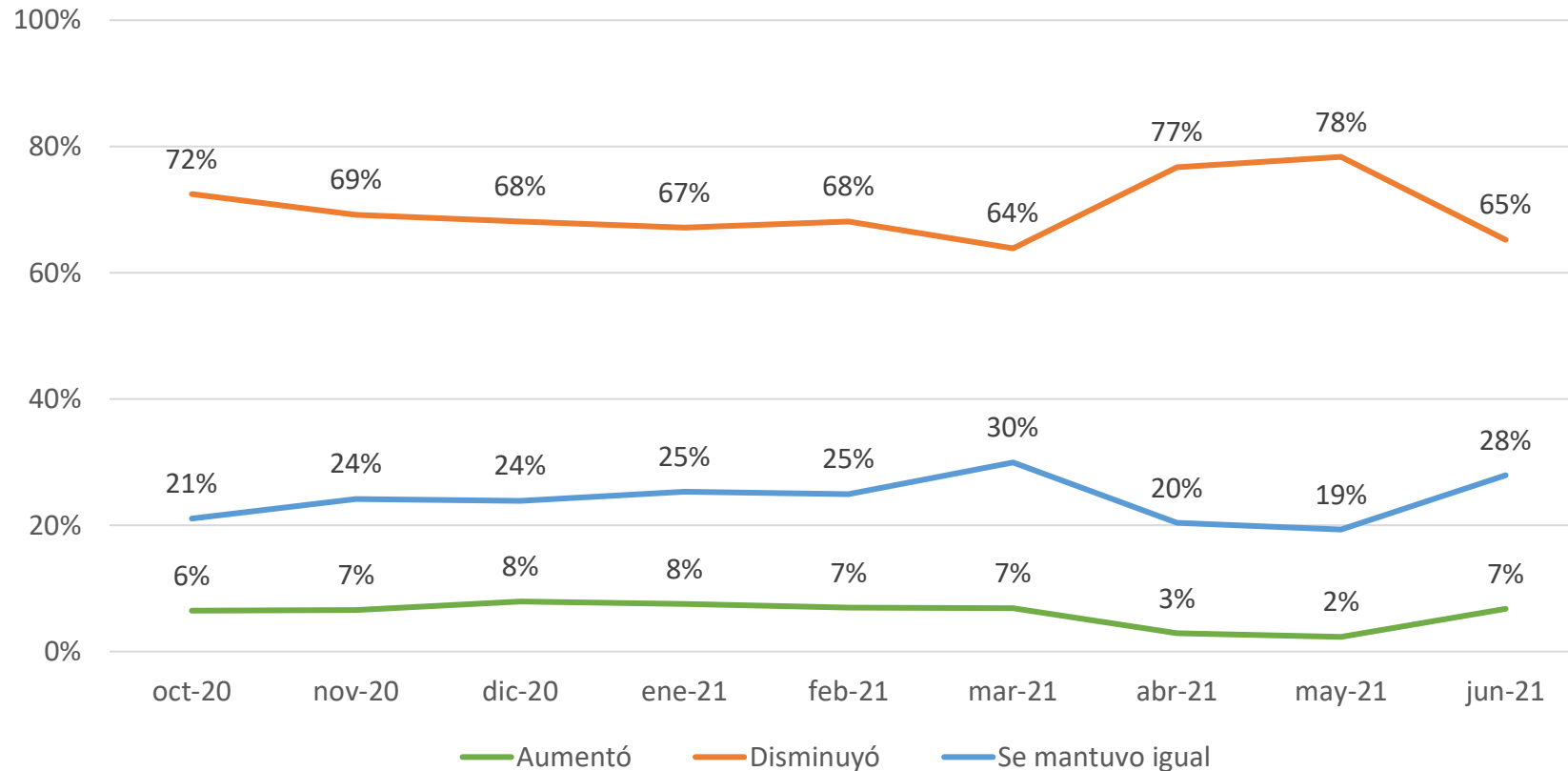
El porcentaje de empresas **cerradas temporalmente** pasó de 20% en mayo al **19%** en junio.

El porcentaje de empresas que **cerró definitivamente** o estaba en proceso de cierre pasó del 20% en mayo al **15%** en junio.



Fuente: Cámara de Comercio de Bogotá. Encuesta mensual sobre la reactivación productiva. Octubre 2020 - Junio 2021.

¿Cómo le fue a su empresa o negocio en ventas?



En junio de 2021 **bajó** el porcentaje de empresarios que registraron disminución en sus **ventas** y se ubicó en **65%** tras estar en 78% en mayo

Por el contrario, el porcentaje de empresarios que manifestó que sus ventas **se han mantenido iguales** **añtó** al **28%** en junio de 2021. En mayo había sido 19%.

El porcentaje de empresarios que manifestó que sus **ventas aumentaron** **añtó** al **7%** en junio de 2021 tras ubicarse en el 2% en mayo.

Fuente: Cámara de Comercio de Bogotá. Encuesta mensual sobre la reactivación productiva. Octubre 2020 - Junio 2021.

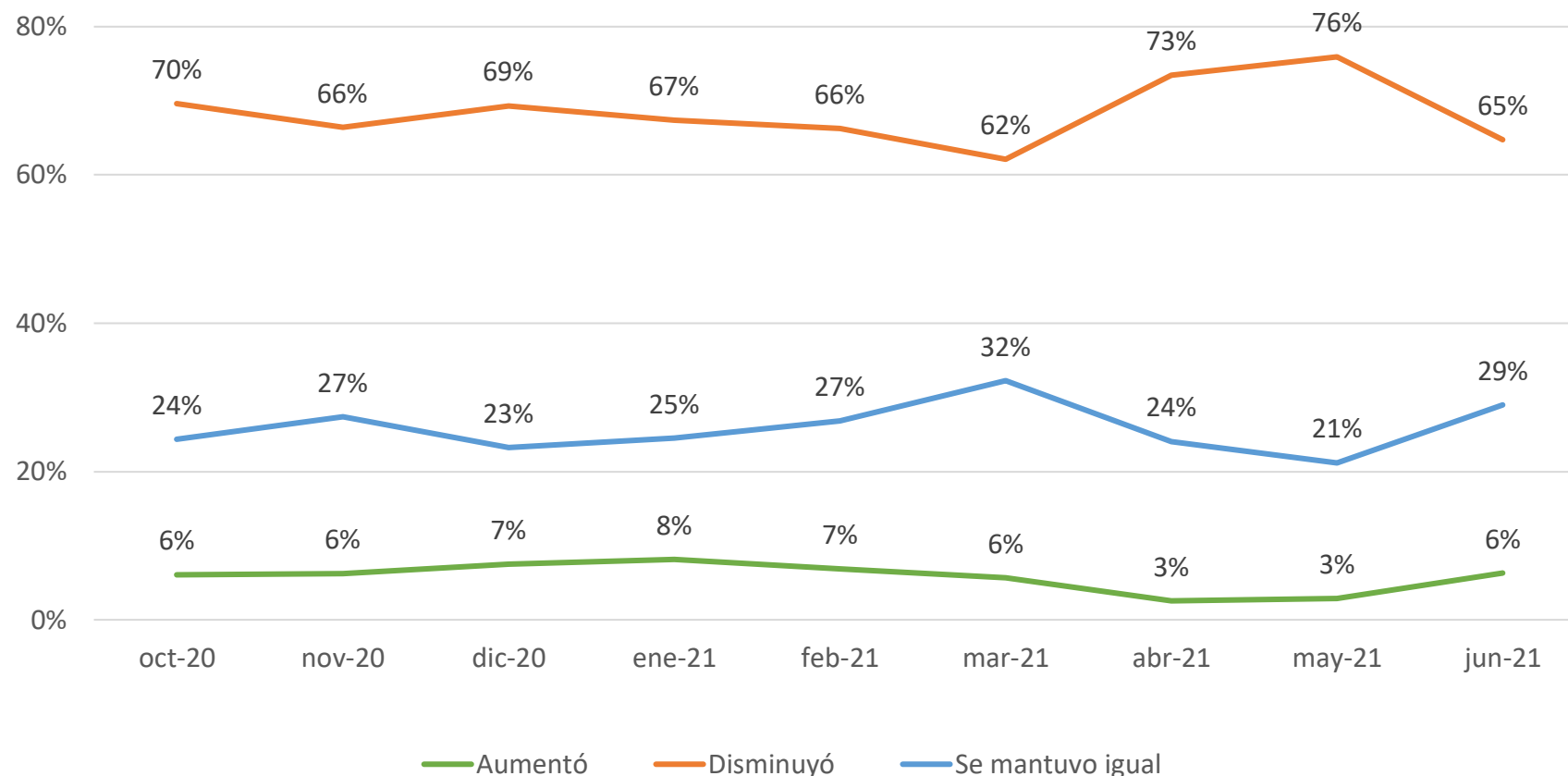
¿Cómo le fue a su empresa o negocio en pedidos?



En junio, bajó al **65%** el porcentaje de empresarios que manifestaron que los **pedidos disminuyeron**. En mayo este porcentaje fue 76%.

Por el contrario, en junio aumentó el porcentaje de empresarios que manifestó que sus pedidos **se mantuvieron iguales** al **21%**. En mayo había sido el 24%.

Finalmente, el porcentaje de empresarios que manifestaron que sus **pedidos aumentaron** en junio del 2021 subió al **6%**. En mayo habían sido 3%

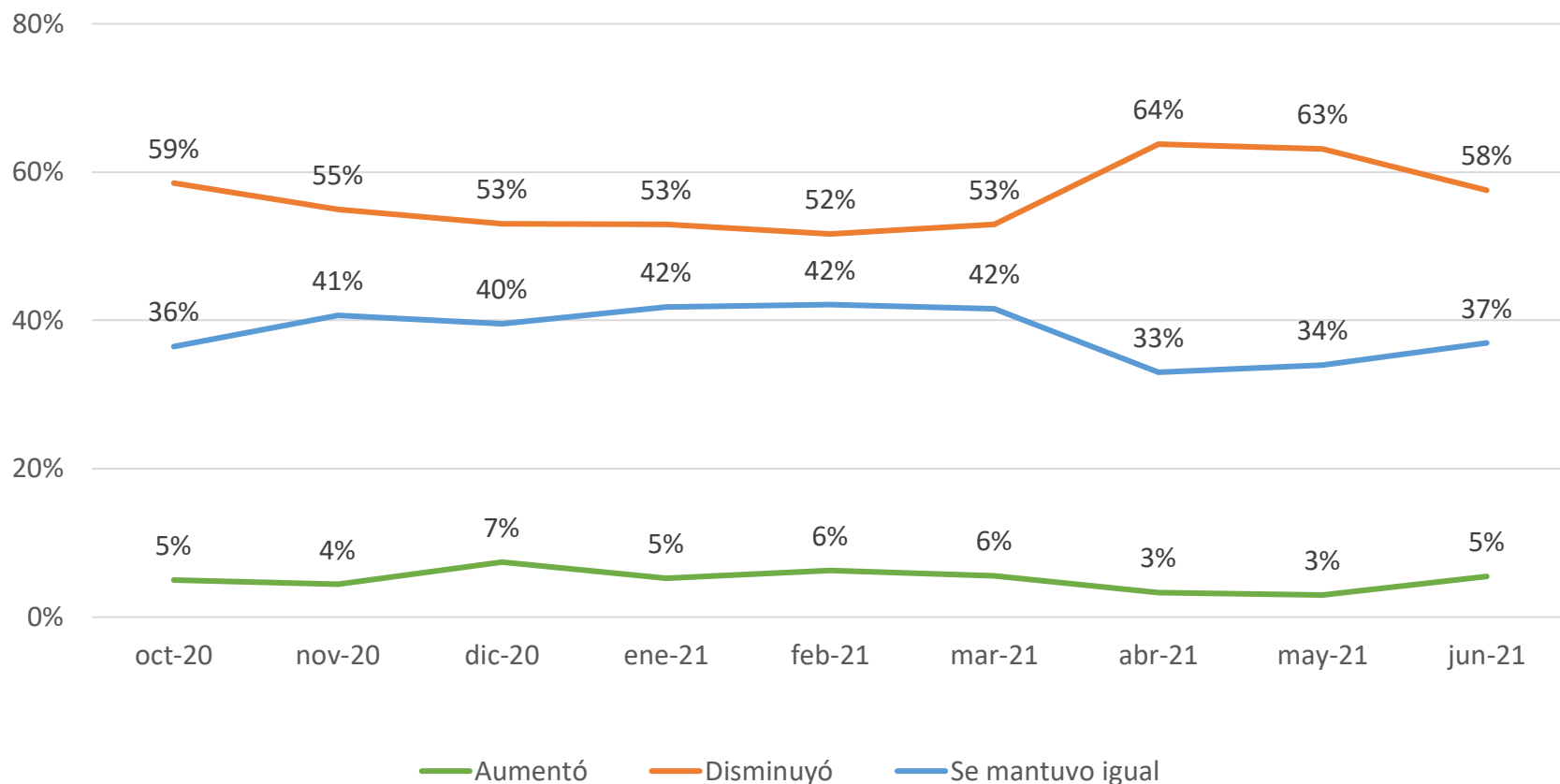


#SOYEMPRESARIA

Fuente: Cámara de Comercio de Bogotá. Encuesta mensual sobre la reactivación productiva. Octubre 2020 - Junio 2021.



¿Cómo le fue a su empresa o negocio en existencias?



En junio, bajó al **58%** el porcentaje de empresarios que manifestó que las existencias habían **disminuido**. En mayo este porcentaje había sido del 63%.

Por el contrario, en junio aumentó al **37%** el porcentaje de empresarios que manifestó que sus existencias se **mantuvieron iguales**. En mayo fueron 34%.

Finalmente, el porcentaje de empresarios que manifestó que su nivel de **existencias aumentó** subió al **5%** había sido 3%.

Fuente: Cámara de Comercio de Bogotá. Encuesta mensual sobre la reactivación productiva. Octubre 2020 - Junio 2021.

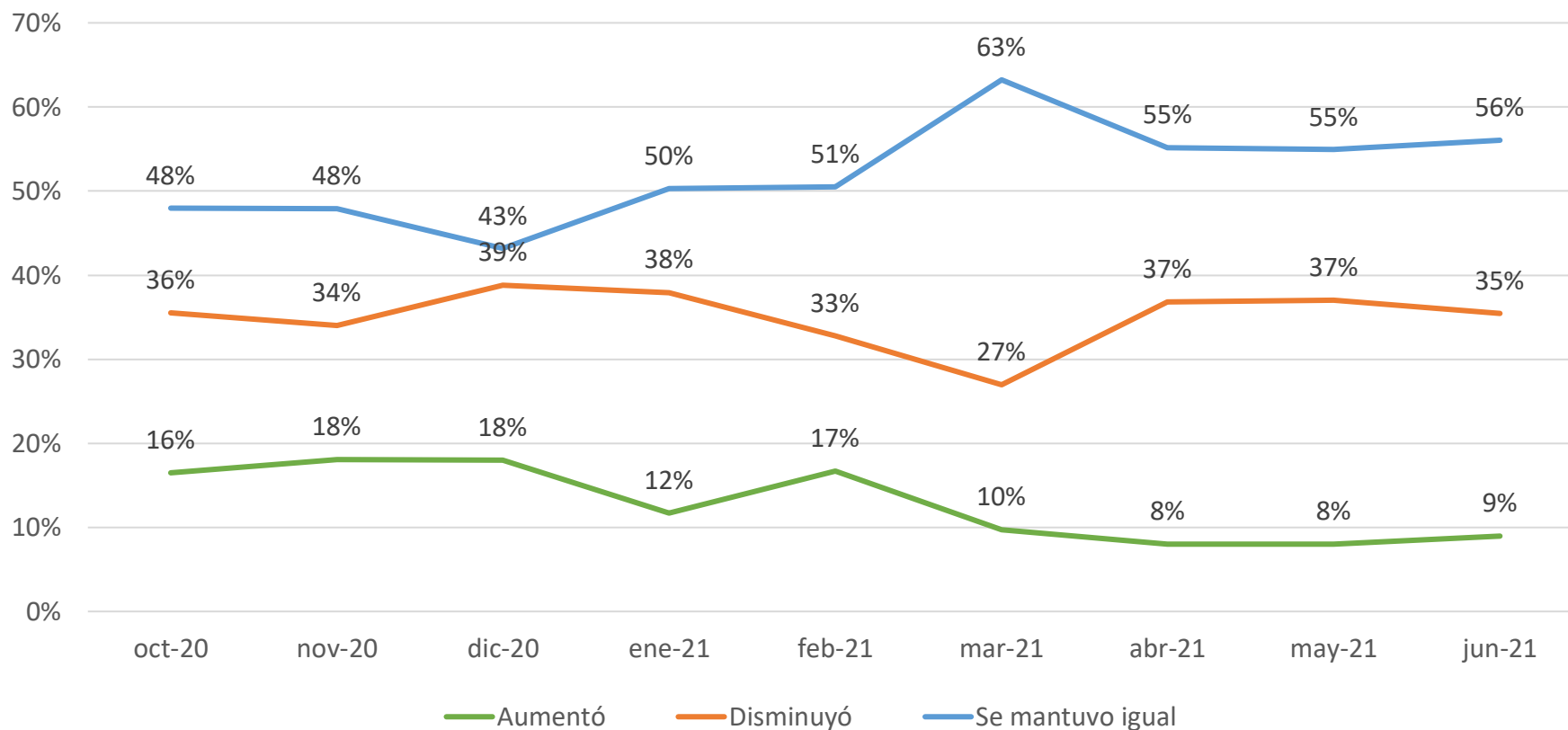
¿Cómo le fue a su empresa o negocio en el uso de canales de comercialización digital ?



En junio, se mantuvo en **56%** el porcentaje de empresarios que manifestó que **se mantuvo igual** el uso de canales de comercialización digital. En mayo este porcentaje fue del 55%.

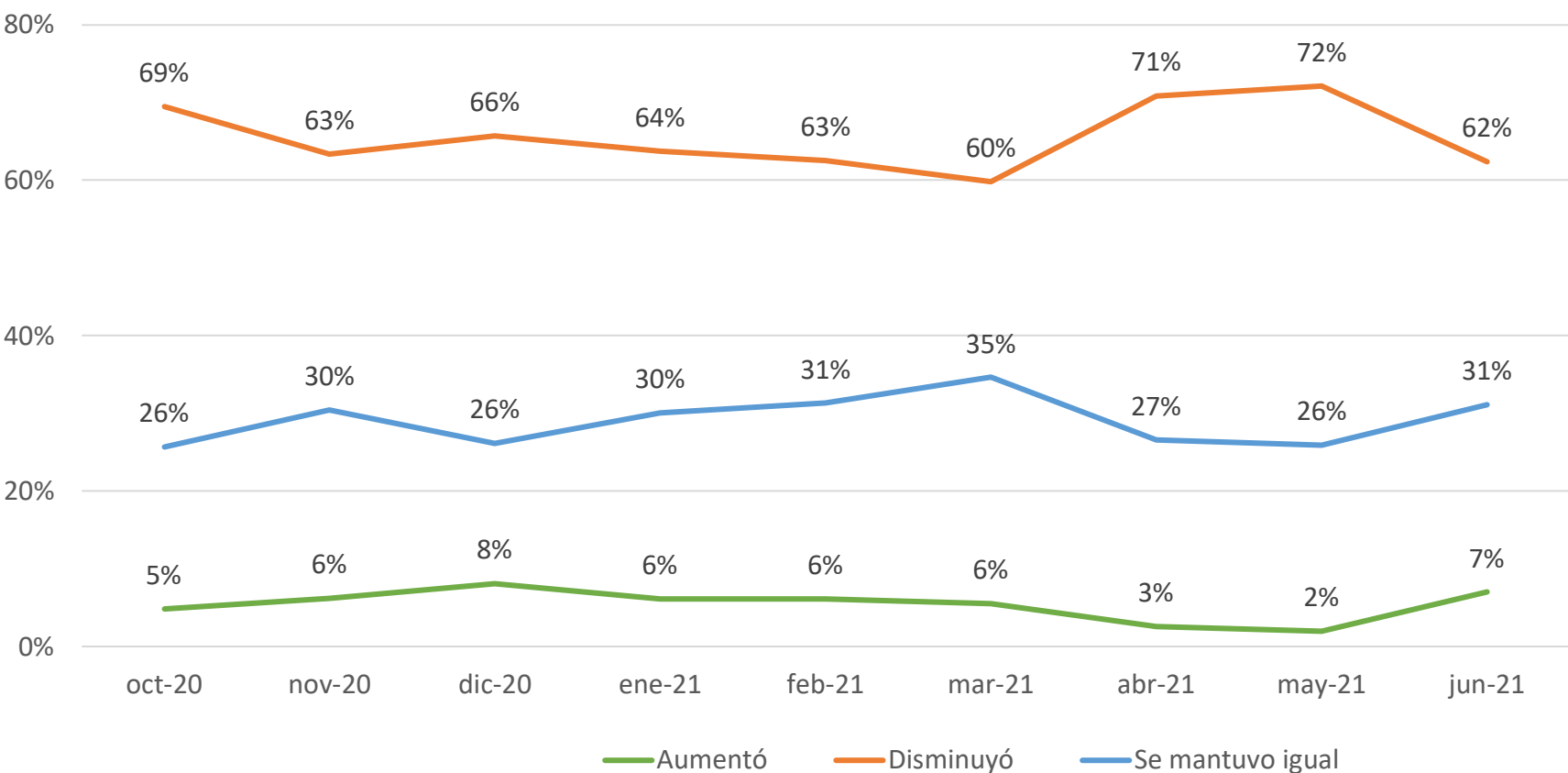
Por el contrario, en junio el porcentaje de empresarios que manifestó que **disminuyó el uso de canales de comercialización digital** bajó al **35%** entre mayo y junio.

Finalmente, el porcentaje de empresarios que manifestó que **aumentó el uso de canales de comercialización digital** aumentó al **9%** en junio.



Fuente: Cámara de Comercio de Bogotá. Encuesta mensual sobre la reactivación productiva. Octubre 2020 - Junio 2021.

¿Cómo le fue a su empresa o negocio en producción ?



En junio, bajó al **62%** el porcentaje de empresarios que manifestó haber **disminuido** el nivel de producción. En mayo este porcentaje había sido del 72% .

Por su parte, el porcentaje de empresarios que manifestó que su nivel de producción **se mantuvo** igual en junio fue **31%**. En mayo había sido del 26%

Finalmente, en junio aumentó el porcentaje de empresarios que manifestó que **aumentó** su **producción** al **7%**.

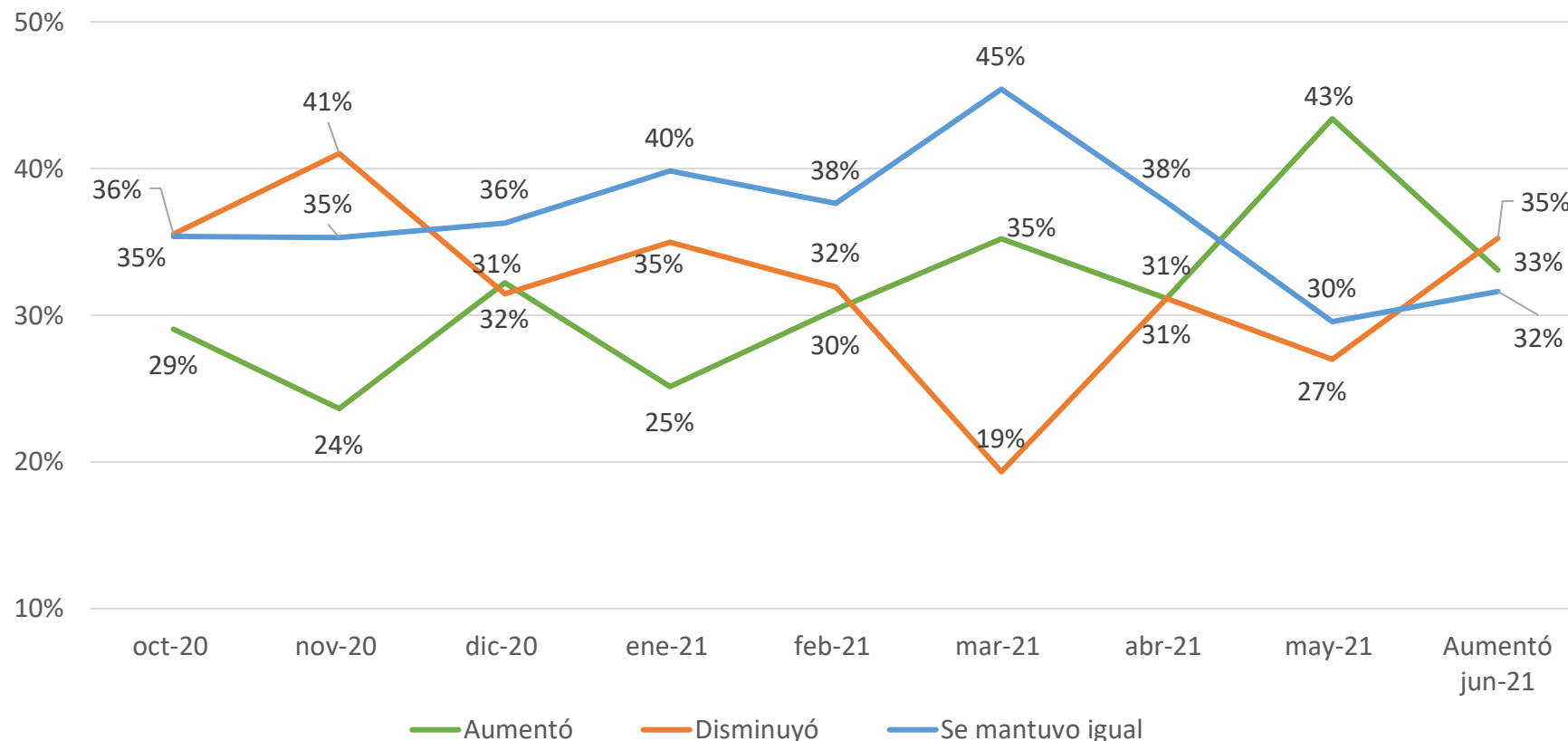
Fuente: Cámara de Comercio de Bogotá. Encuesta mensual sobre la reactivación productiva. Octubre 2020 - Junio 2021.

¿Cómo le fue a su empresa o negocio en costos ?

En junio bajó al **33%** el porcentaje de empresarios que registró **aumento** en los costos. En mayo había sido del 43%.

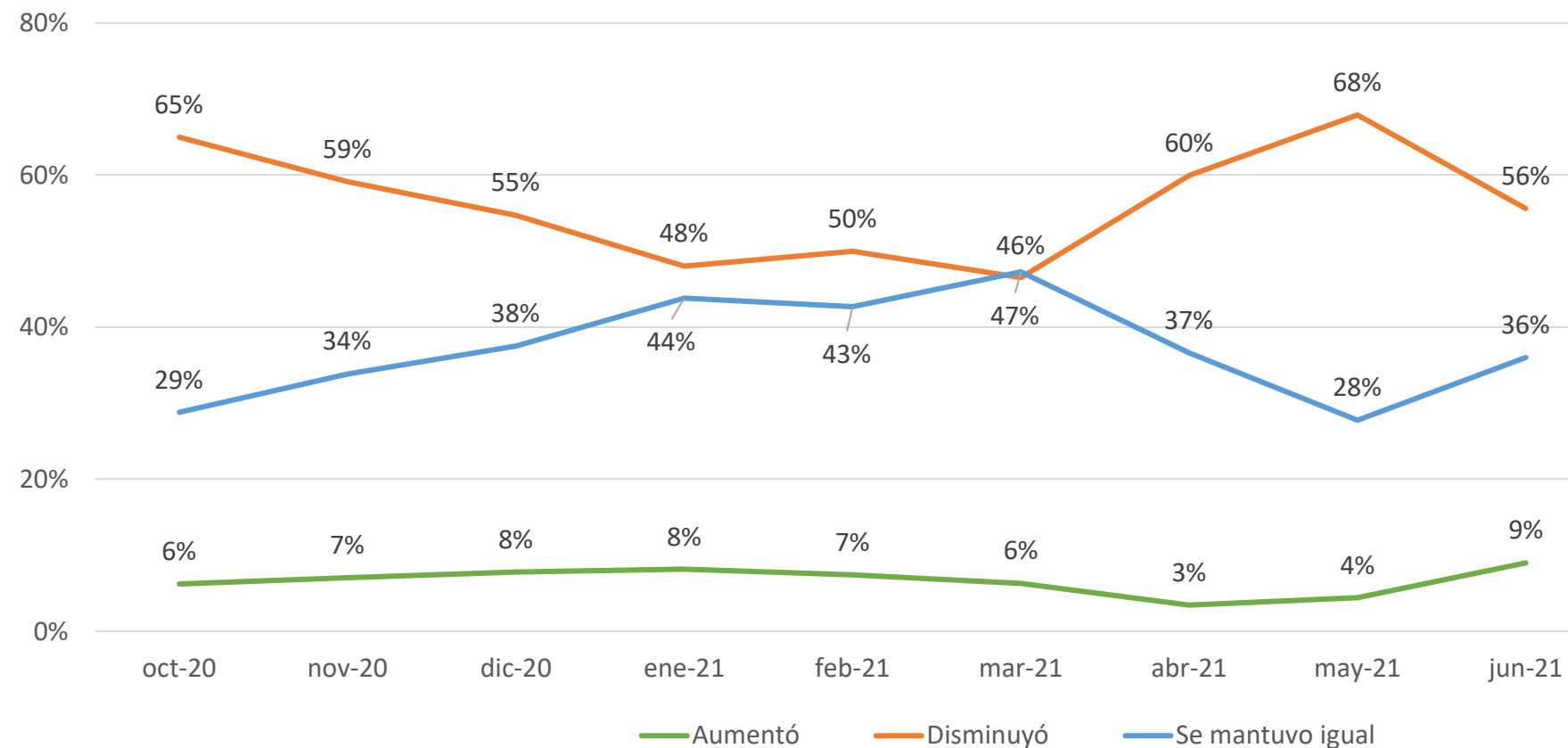
Así mismo, en junio el porcentaje de empresarios que manifestó que sus costos se **mantuvieron iguales** pasó al **32%**. En mayo este porcentaje fue del 30%.

Finalmente, el porcentaje de empresarios que registró **disminución en sus costos** subió **35%**. En mayo este porcentaje había sido 27%.



Fuente: Cámara de Comercio de Bogotá. Encuesta mensual sobre la reactivación productiva. Octubre 2020 - Junio 2021.

¿Cómo le fue a su empresa o negocio en liquidez?



En junio, bajó al **56%** el porcentaje de empresarios que manifestó que la **liquidez había disminuido**. En mayo fue 68%.

Por el contrario, aumentó el porcentaje de empresarios que manifestó que su **liquidez se había mantenido igual**, al pasar de 28% al **36%** entre mayo y junio del 2021.

Finalmente, el **9%** de los empresarios manifestó que su **liquidez aumentó** en junio. En mayo había sido el 4%.

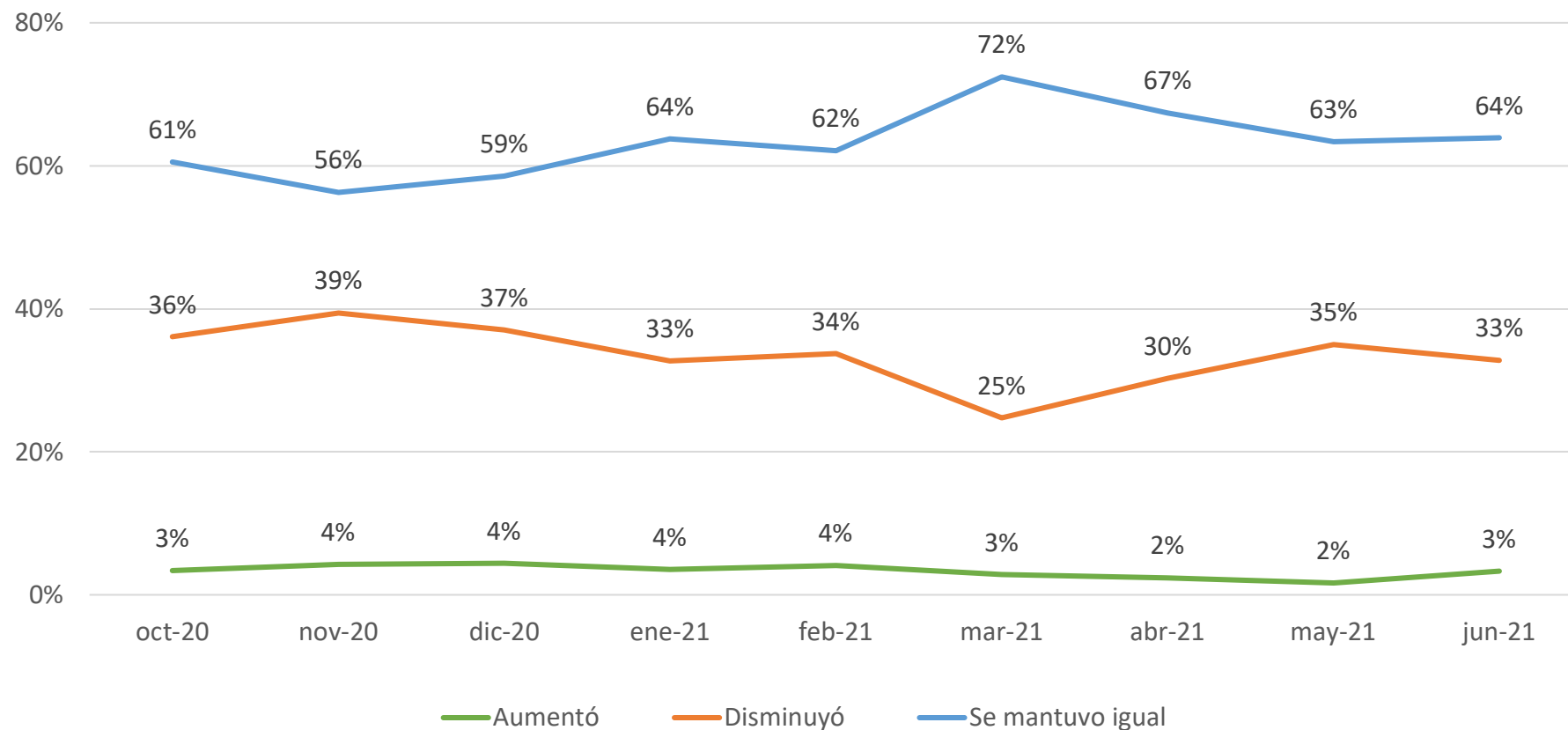
Fuente: Cámara de Comercio de Bogotá. Encuesta mensual sobre la reactivación productiva. Octubre 2020 - Junio 2021.

¿Cómo le fue a su empresa o negocio en número de empleados ?

En junio, el **64%** de los empresarios manifestó que el **número de empleados en sus empresas se mantuvo igual** durante el periodo de reactivación. En mayo había sido el 63%.

Por el contrario, disminuyó al **33%** el porcentaje de empresarios que manifestó que el **número de empleados disminuyó** en junio. En mayo había sido 35%.

Finalmente, el porcentaje de empresarios que manifestó que el **número de empleados aumentó** en junio fue **3%**. En mayo había sido 2%.



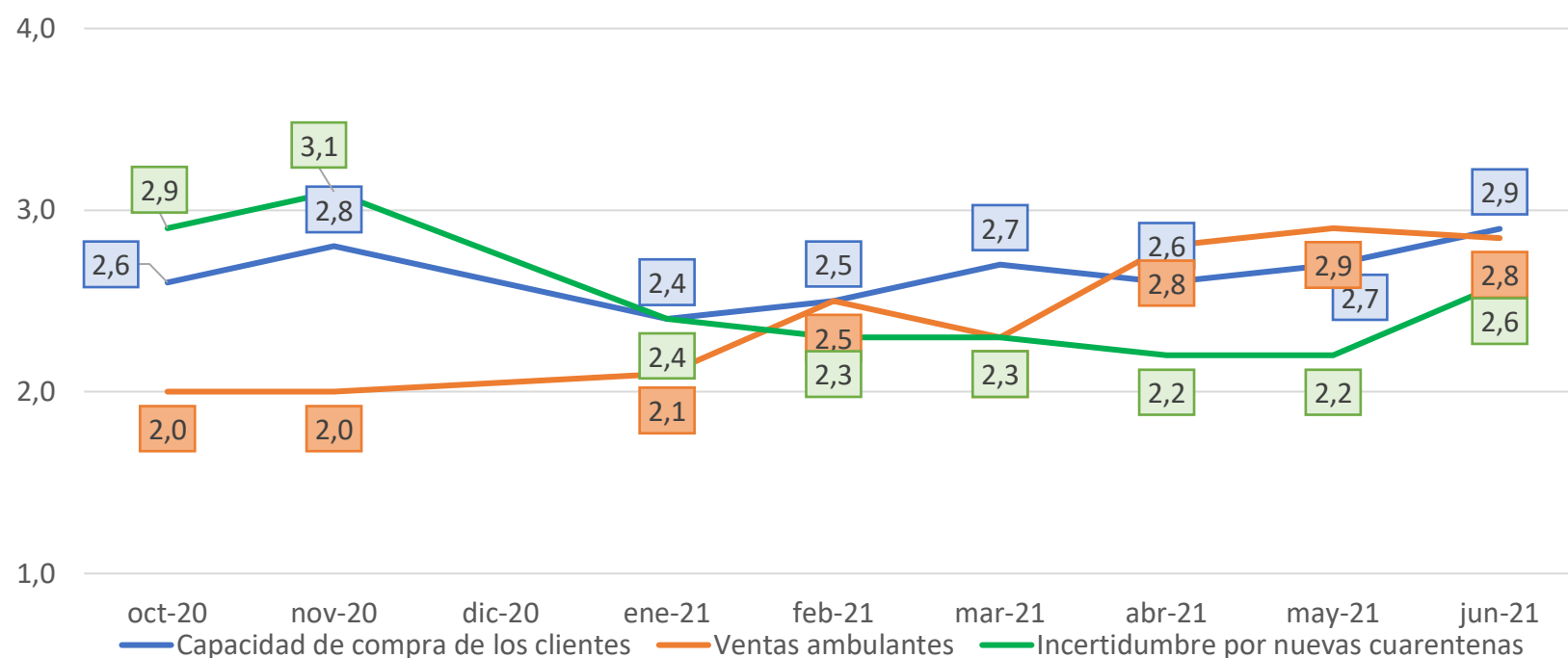
Fuente: Cámara de Comercio de Bogotá. Encuesta mensual sobre la reactivación productiva. Octubre 2020 - Junio 2021.

Califique de 1 a 5 cada uno de los siguientes aspectos en el desempeño de su empresa o negocio

1 = menos favorable y 5= más favorable

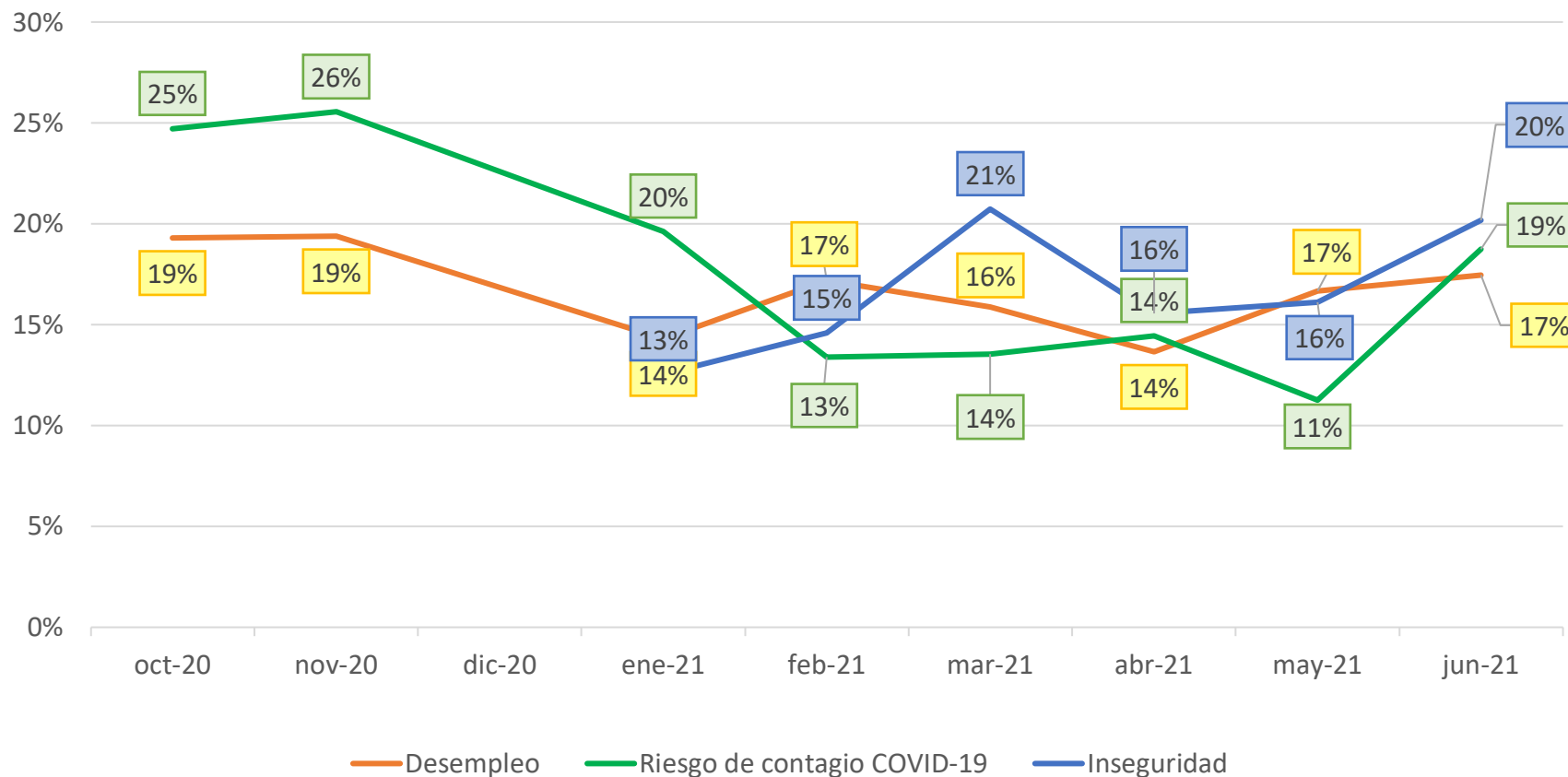
Los aspectos con más **baja** calificación por su incidencia negativa en el desempeño de los negocios están relacionados con:

- La **baja capacidad de compra de los clientes**. La calificación pasó de **2,7** a **2,9** entre mayo y junio del 2021.
- Las **ventas ambulantes**. La calificación pasó de **2,9** a **2,8** entre mayo y junio del 2021.
- La **incertidumbre por nuevas cuarentenas o confinamientos**, la calificación pasó de **2,2** a **2,6** entre mayo y junio de 2021.



Fuente: Cámara de Comercio de Bogotá. Encuesta mensual sobre la reactivación productiva. Octubre 2020 - Junio 2021.

Principales tres problemas que tienen Bogotá y los municipios para impulsar la reactivación productiva



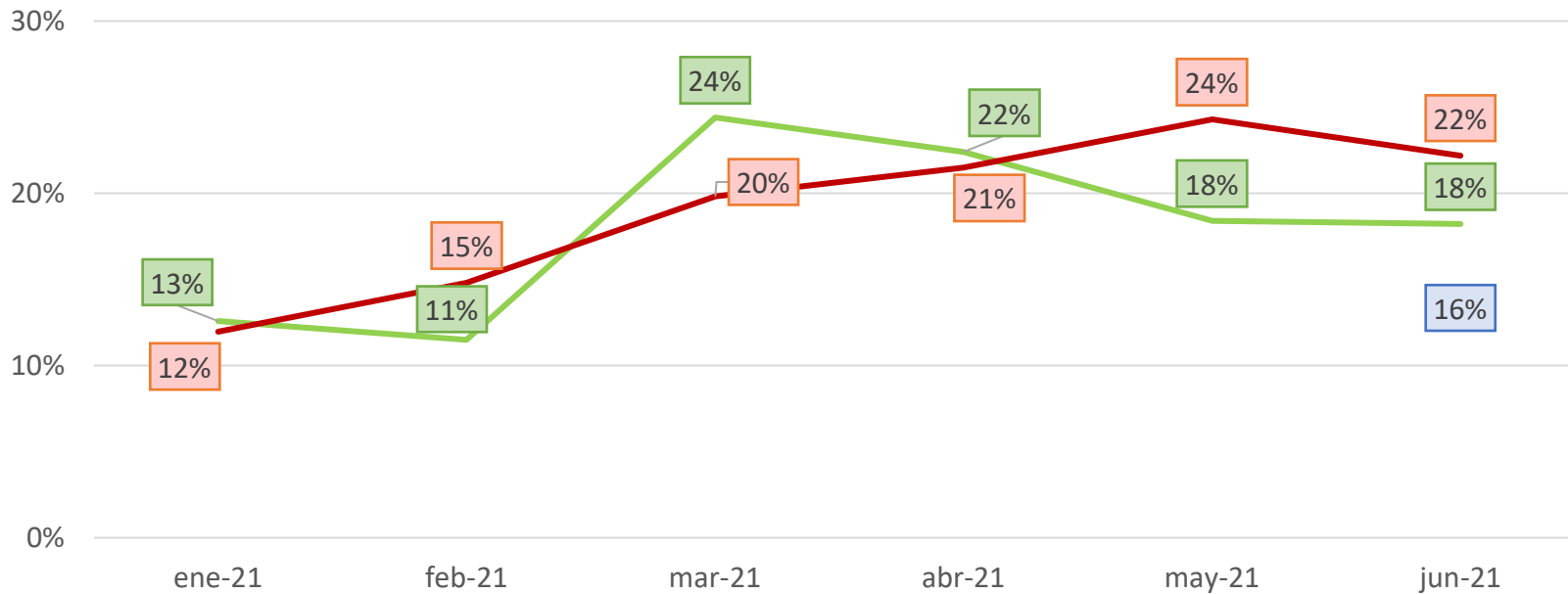
El desempleo, la inseguridad y el riesgo de contagio del Covid-19 son los tres principales problemas que los empresarios identifican como negativos para impulsar la reactivación productiva:

- El **desempleo**, se mantuvo en el **17%** entre mayo y junio del 2021.
- La **inseguridad** pasó del 16% al **20%** entre mayo y junio del 2021*.
- El **riesgo de contagio** del Covid-19 pasó del 11% al **19%** entre mayo y junio del 2021.

Fuente: Cámara de Comercio de Bogotá. Encuesta mensual sobre la reactivación productiva. Octubre 2020 - Junio 2021.

*La variable de inseguridad se incorporó a partir de la medición de enero de 2021.

Principales medidas que se deben fortalecer para prevenir y controlar el contagio del Covid-19



— Mayor control de aglomeraciones en establecimientos comerciales — Mayor control de las aglomeraciones en espacio público
— Fortalecer la capacidad logística para la vacunación

Los empresarios consideran que las principales medidas que se deben fortalecer para prevenir y controlar el contagio de covid-19 son:

- Fortalecer la **capacidad logística para la vacunación** pasó del 24% en mayo a **22%** en junio del 2021.
- **Mayor control de las aglomeraciones en el espacio público** se mantuvo en el **18%** en junio del 2021.
- **Mayor control de las aglomeraciones en establecimientos comerciales** es del **16%**, en la primera medición de esta variable en junio.

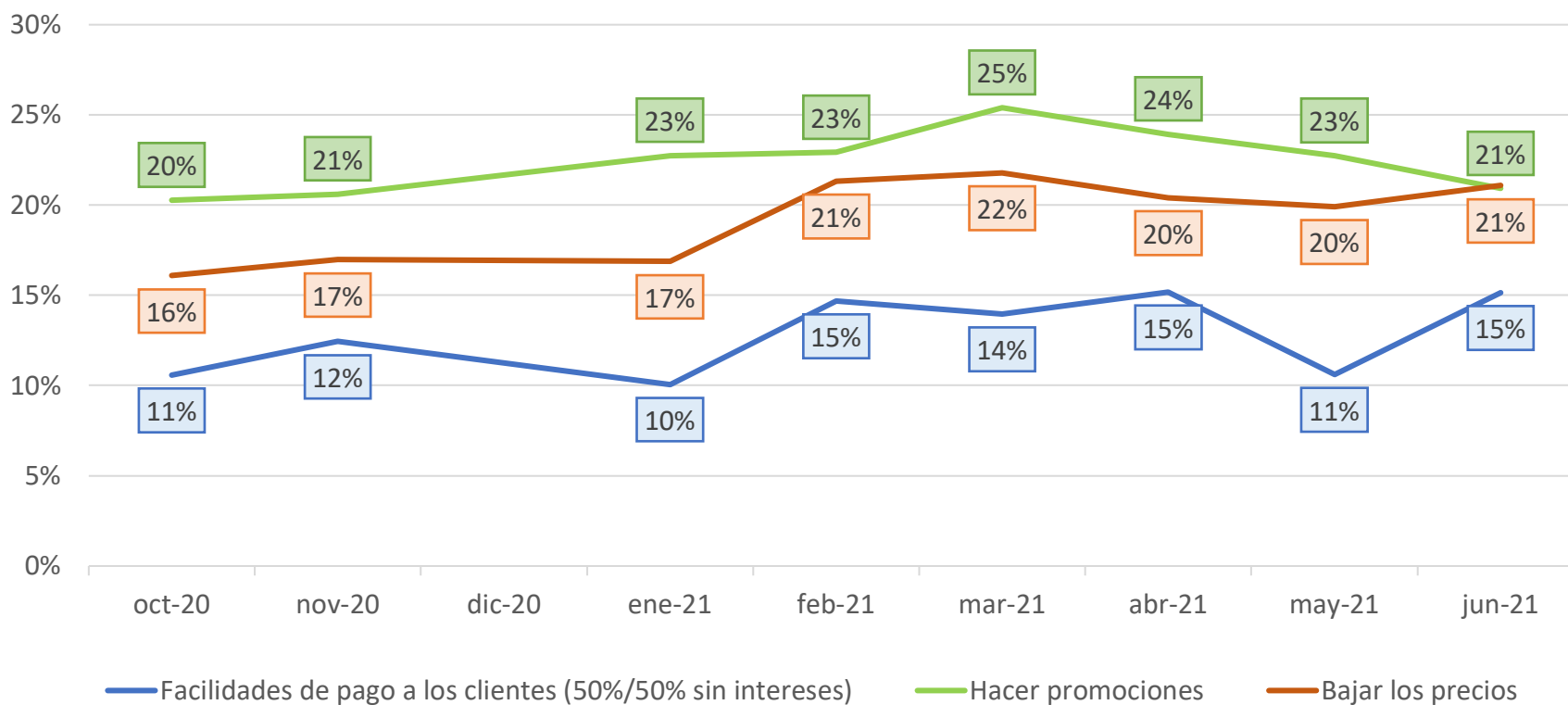
Fuente: Cámara de Comercio de Bogotá. Encuesta mensual sobre la reactivación productiva. Octubre 2020 - Junio 2021.

La variable "Mayor control de las aglomeraciones en establecimientos comerciales" se incluyó en la medición a partir del mes de junio del 2021.

Principales tres acciones que están realizando los empresarios para consolidar la reactivación de su negocio

Promociones, bajar los precios y facilidades de pago a los clientes son las tres principales acciones que están realizando los empresarios para consolidar la reactivación de su negocio:

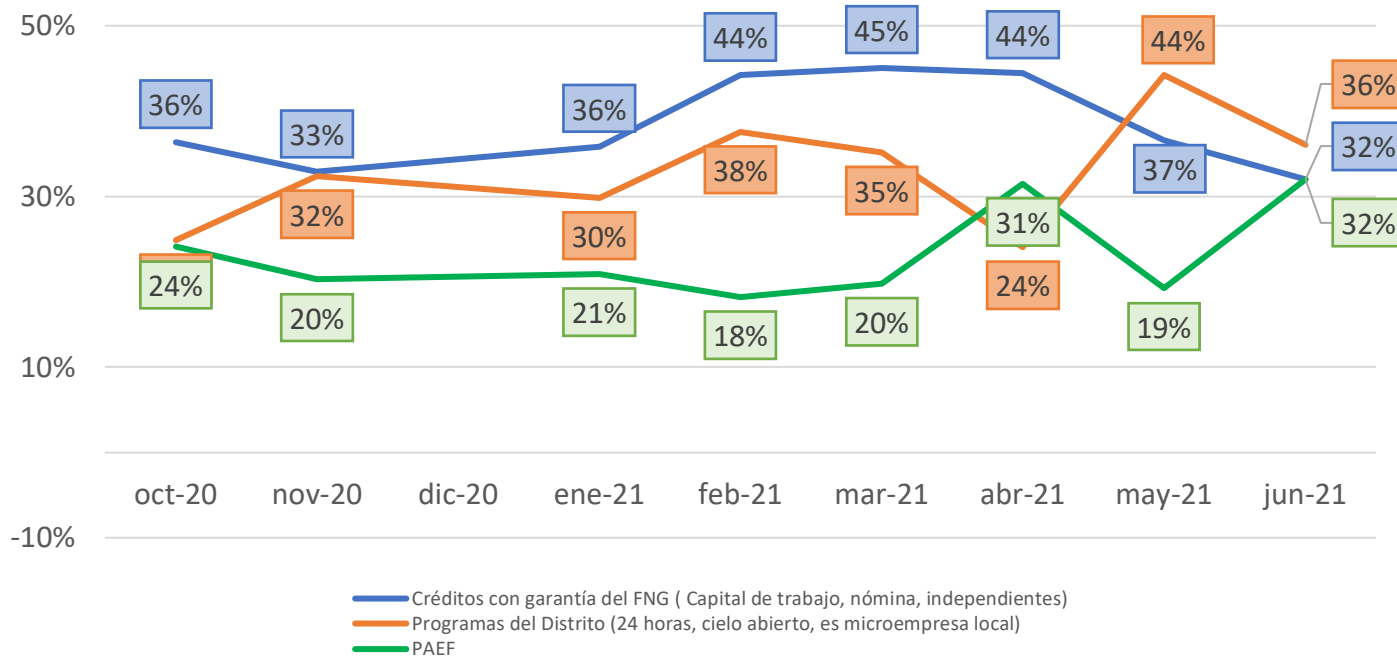
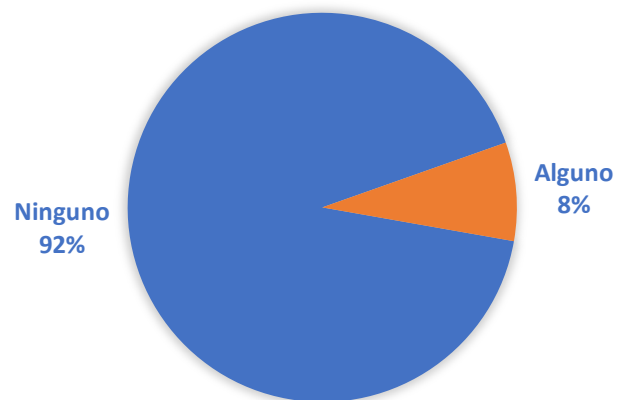
- Hacer **promociones** pasó del 23% en mayo al **21%** en junio del 2021.
- **Bajar los precios** se subió al **21%** en junio del 2021.
- **Facilidades de pago a los clientes** pasó del 11% en mayo al **15%** en junio del 2021.



Fuente: Cámara de Comercio de Bogotá. Encuesta mensual sobre la reactivación productiva. Octubre 2020 - Junio 2021.

Principales programas del Gobierno Nacional y Distrital que han utilizado los empresarios para apoyar la reactivación

USO DE PROGRAMAS DEL GOBIERNO PARA LA REACTIVACIÓN



Fuente: Cámara de Comercio de Bogotá. Encuesta mensual sobre la reactivación productiva. Octubre 2020 - Junio 2021.

En junio los **programas del Distrito** para apoyar la reactivación, registraron una disminución su uso del 44% en mayo al 36% en junio.

De otro lado, el uso de los **programas del FNG** bajaron del 37% en mayo, al 32% en junio.

El PAEF pasó del 19% en mayo a **31%** en junio del 2021.

#SOYEMPRESARIA



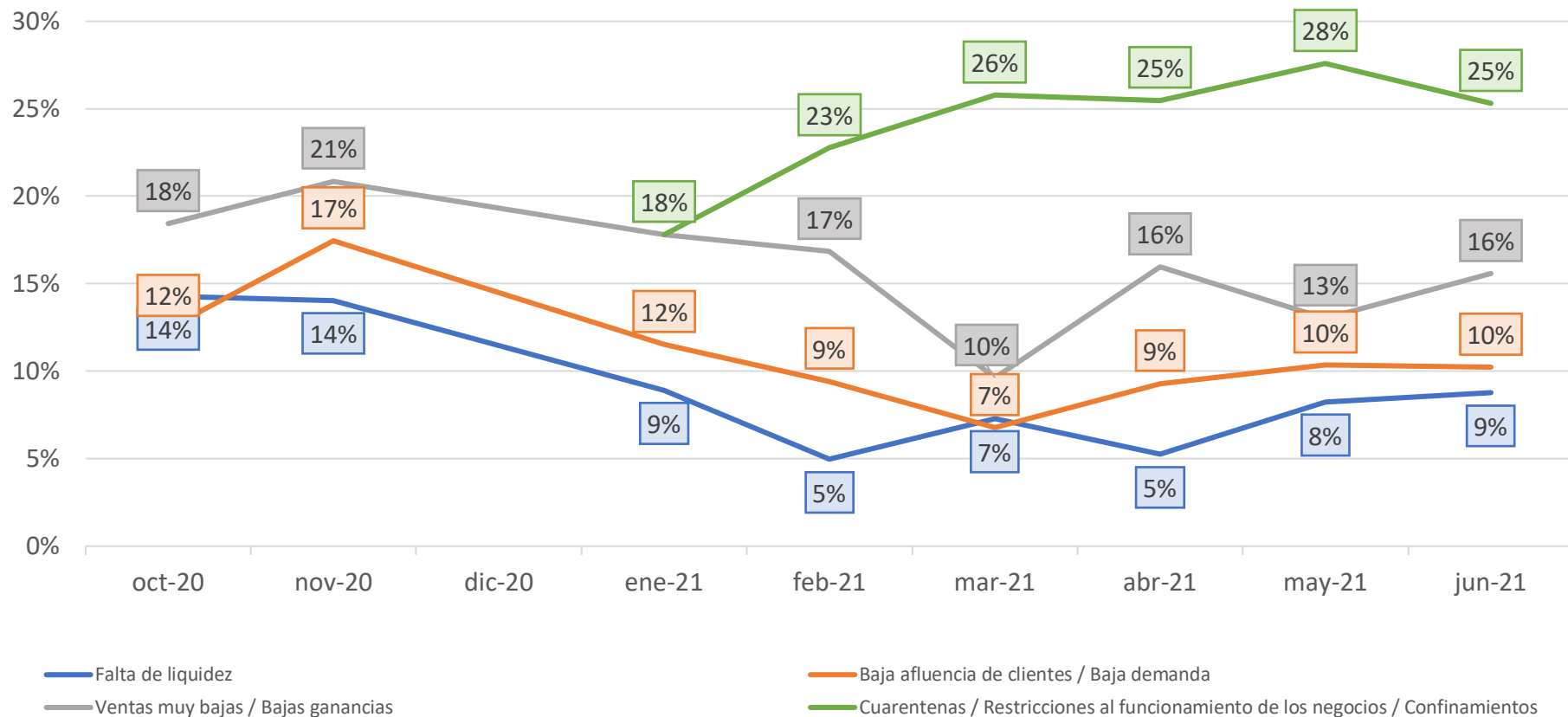
Causas del cierre de los negocios

Octubre 2020 – Junio 2021

#SOYEMPRESARIA

Principales causas del cierre de empresas o negocios

(empresas que cerraron definitivamente o están en proceso de cierre o liquidación)



La **cuarentenas, restricciones al funcionamiento y los confinamientos** pasó del **28%** en mayo al **25%** en junio del 2021.

Las **bajas ventas y ganancias** pasaron del **13%** en mayo al **16%** en junio del 2021.

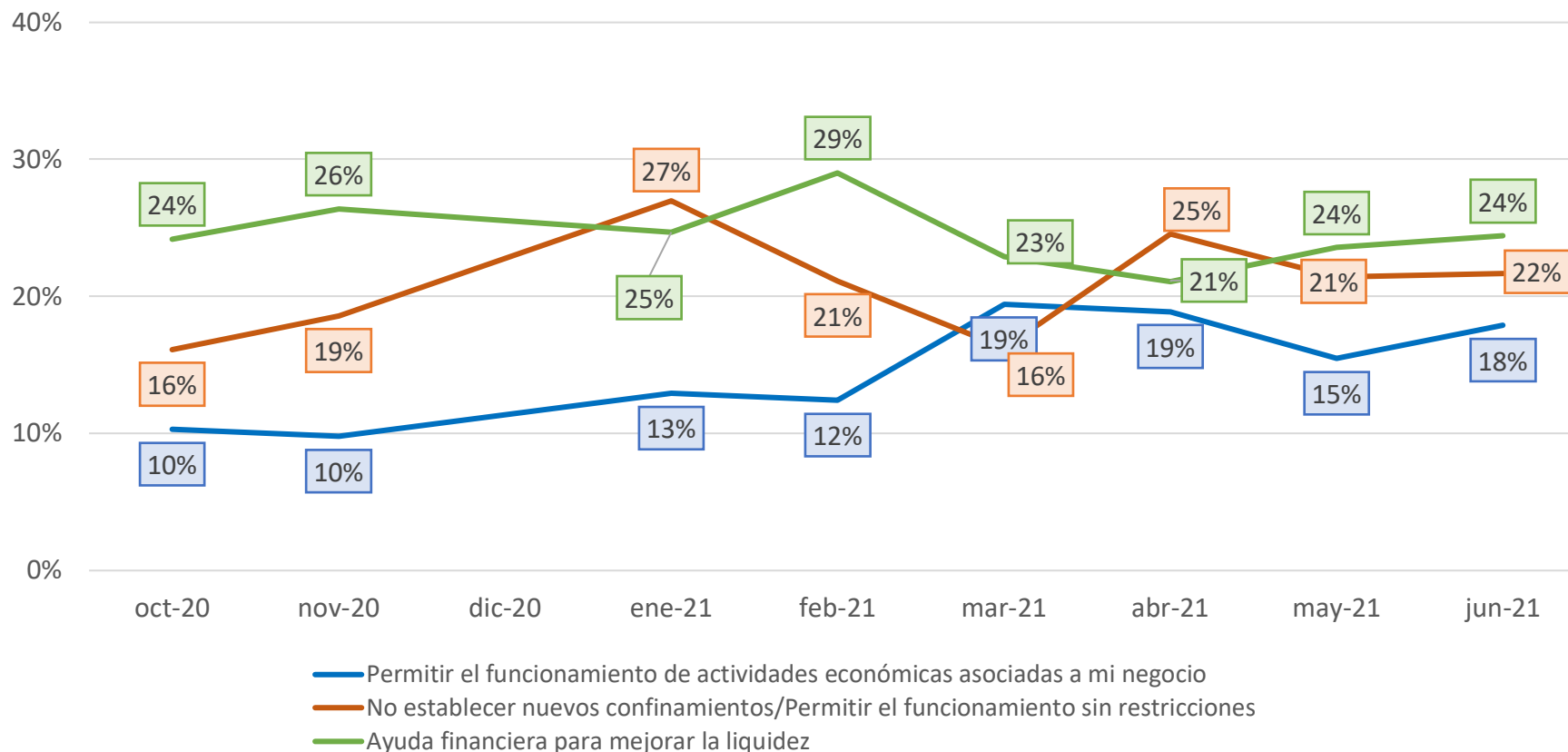
La **baja afluencia de clientes** se mantuvo en el **10%** en junio.

La **falta de liquidez** paso del **8%** en mayo al **9%** en junio.

Fuente: Cámara de Comercio de Bogotá. Encuesta mensual sobre la reactivación productiva. Octubre 2020 - Junio 2021.

Principales tres acciones que necesitan los negocios o empresas que cerraron temporalmente para tener una mayor reactivación

(Empresas o negocios que cerraron temporalmente o están en proceso de cierre)



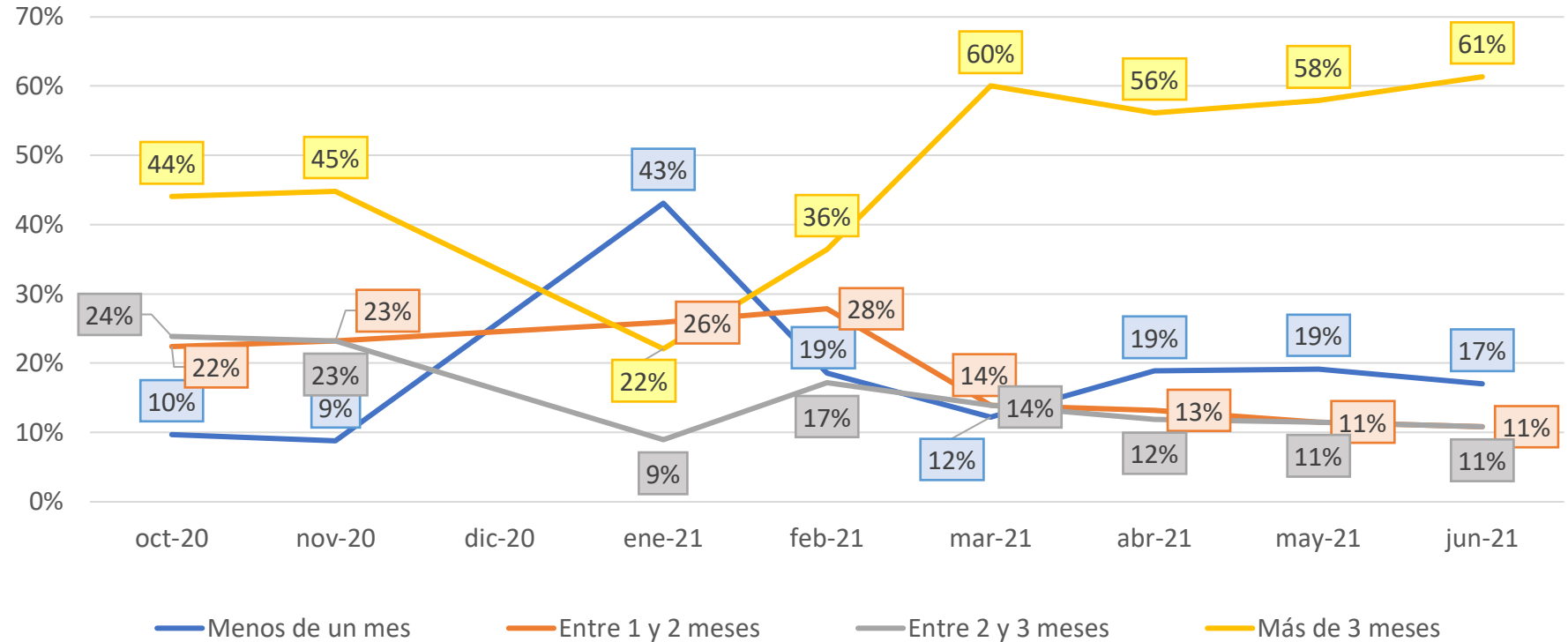
- **Ayuda financiera para mejorar la liquidez** se mantuvo en el **24%** entre mayo y junio del 2021.
- **No establecer nuevos confinamientos y permitir el funcionamiento sin restricciones** pasó de **21%** en mayo a **22%** en junio del 2021.
- **Permitir el funcionamiento de las actividades económicas asociadas a mi negocio** paso del **15%** en mayo , al **18%** en junio.

Fuente: Cámara de Comercio de Bogotá. Encuesta mensual sobre la reactivación productiva. Octubre 2020 - Junio 2021.

¿En cuánto tiempo esperaría poder reabrir su empresa o negocio?

(Empresas o negocios que cerraron temporalmente)

El **61%** de los empresarios que cerraron temporalmente su negocio o empresa, **esperan abrir en más de tres meses** (este porcentaje fue **58%** en mayo), y el **39%** piensa **abrir en menos de tres meses**.



Fuente: Cámara de Comercio de Bogotá. Encuesta mensual sobre la reactivación productiva. Octubre 2020 - Junio 2021.



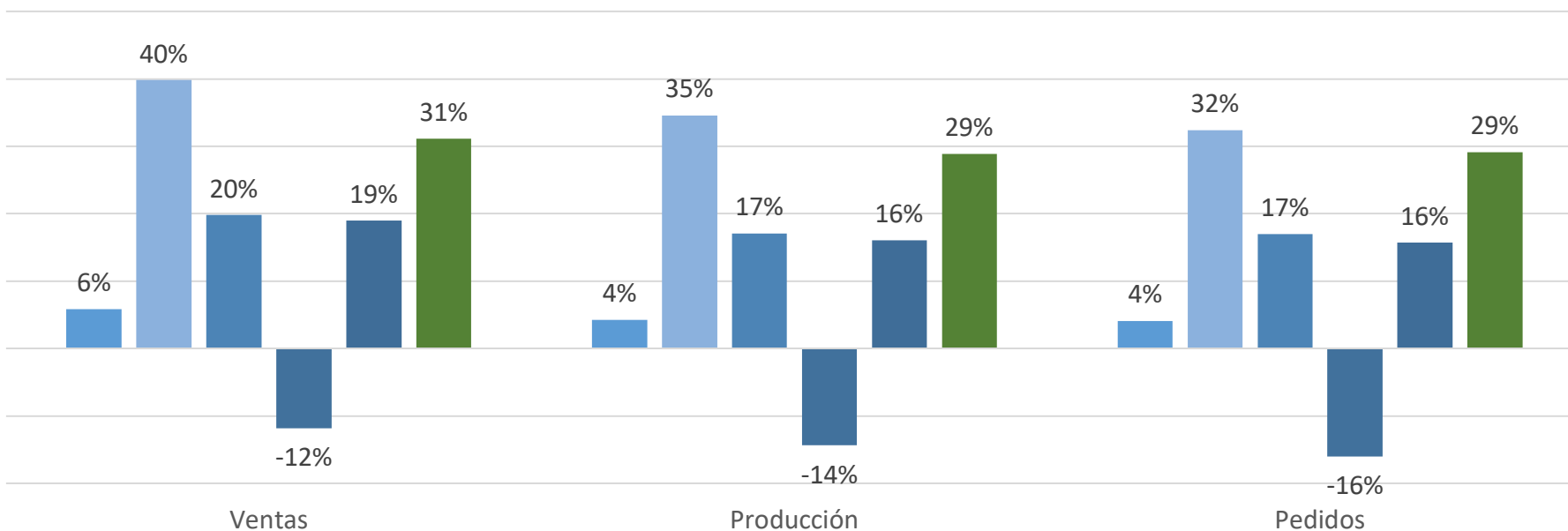
Expectativas próximo mes

#SOYEMPRESARIA

¿Cómo considera que será la situación económica de su empresa o negocio en el siguiente mes en cada uno de los siguientes aspectos?

Expectativas
(Balance = % de expectativas más favorables - % de las menos favorables)

ene-21 feb-21 mar-21 abr-21 may-21 jun-21



Las expectativas de los empresarios para el mes de julio en ventas, producción y pedidos futuros mejoraron.

El balance de expectativas es positivo y mejor con relación a las de mayo.

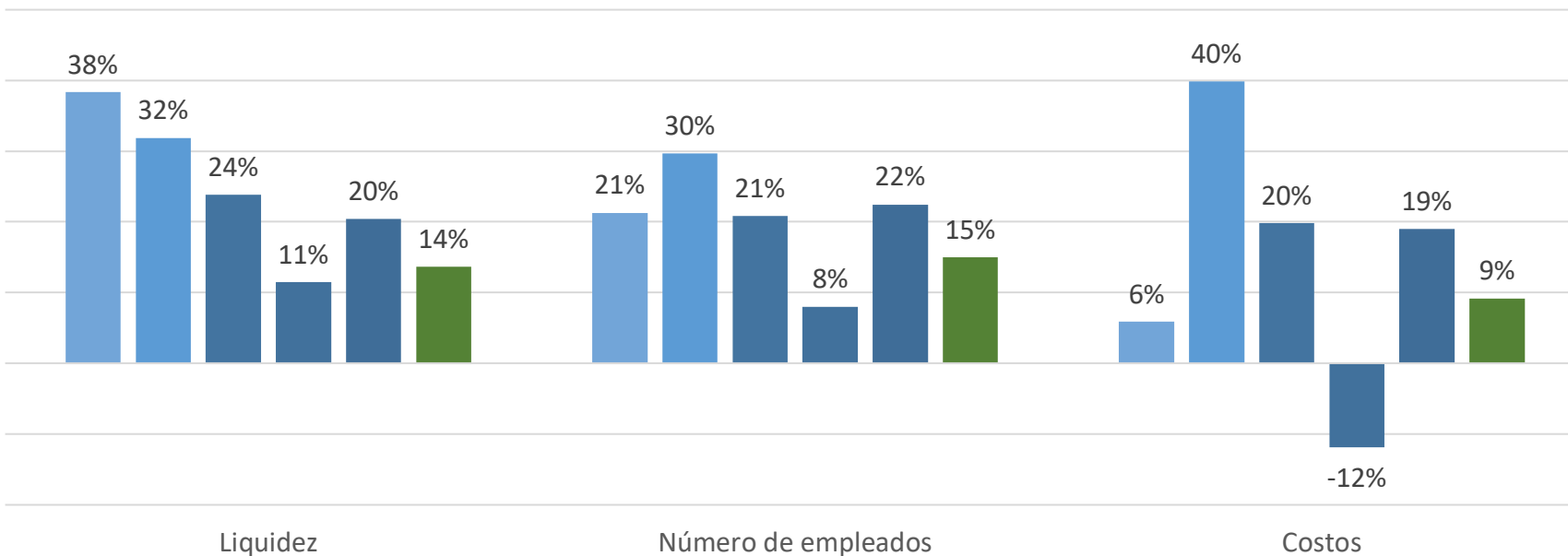
#SOYEMPRESARIA

Fuente: Cámara de Comercio de Bogotá. Encuesta mensual sobre la reactivación productiva. Octubre 2020 - Junio 2021.

¿Cómo considera que será la situación económica de su empresa o negocio en el mes siguiente en cada uno de los siguientes aspectos?

Expectativas
(Balance = % de expectativas más favorables - % de las menos favorables)

■ ene-21 ■ feb-21 ■ mar-21 ■ abr-21 ■ may-21 ■ jun-21



Así mismo, las expectativas sobre el nivel de **liquidez**, **número de empleados** y **costos** continuaron a **terreno positivo**.

- Para julio se espera que mejore el número de **empleados**, producto de la mejora de las ventas, los pedidos y la liquidez
- El balance de **9%** de las expectativas de **costos** están asociadas al retorno a la normalidad en el nivel de precios luego del levantamiento de los bloqueos en vías.

Fuente: Cámara de Comercio de Bogotá. Encuesta mensual sobre la reactivación productiva. Octubre 2020 - Junio 2021.

Gracias

ccb.org.co | Síguenos en:      


Cámara
de Comercio
de Bogotá

#SOYEMPRESARIA