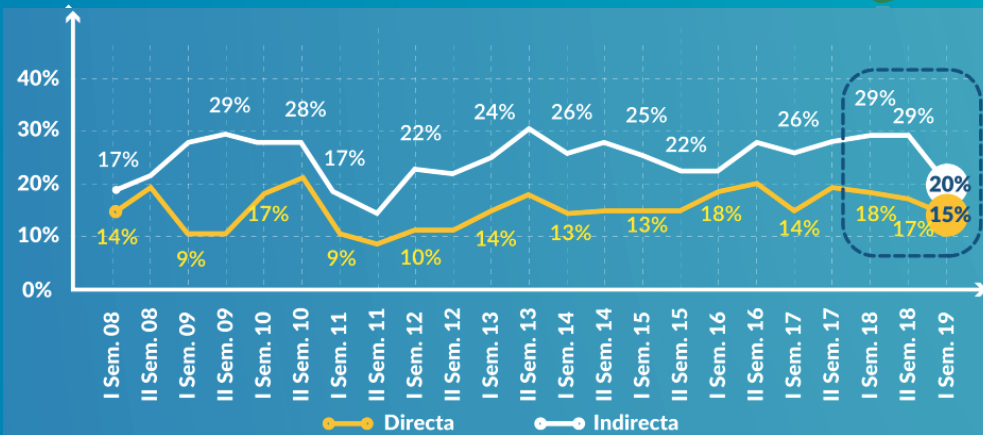


Encuesta de Percepción y Victimización (EPV)

Primer semestre de 2019

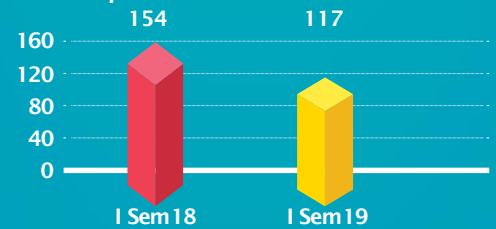
Tus sueños son nuestra empresa

Victimización directa e indirecta

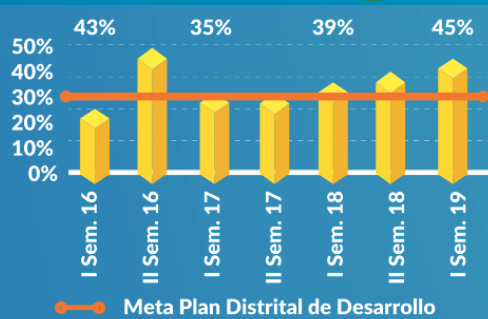


Hurto a personas:
de cada 1.000 ciudadanos
117 fueron víctimas de
hurto a personas

Hurto a personas

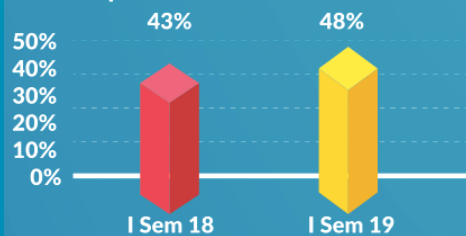


Indicador de denuncia



El delito que más le preocupa a las mujeres es el hurto a personas

Hurto a personas



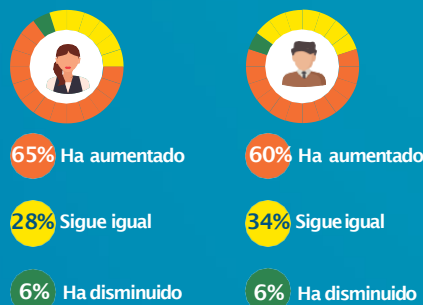
	I Sem 18	I Sem 19
¿Qué le robaron? Celular	40%	35%
¿En qué lugar? Transporte Público	19%	27%
¿Qué elemento utilizó el agresor? Arma Blanca	58%	54%

Uno de cada tres bogotanos ve todos los días al policía del cuadrante

¿Con qué frecuencia ve usted al policía del cuadrante?



Con respecto a la ciudad, ¿Usted cree que la inseguridad en el transcurso del primer semestre del 2019 (enero a junio del 2019):



Percepción desempeño de la justicia

¿Cómo califica el desempeño de la justicia en las siguientes acciones?

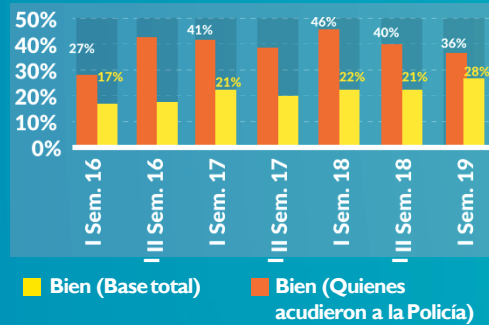
Acción	Buena (%)	Regular (%)	Mala (%)
Seguimiento y evaluación de condenas	10%	21%	69%
Resocialización	11%	24%	66%
Descongestión	8%	22%	69%
Condennar	11%	21%	67%
Decisión de libertad (medidas de aseguramiento)	10%	25%	65%

Percepción servicio de la Policía

¿Durante los últimos seis meses acudió a la Policía?

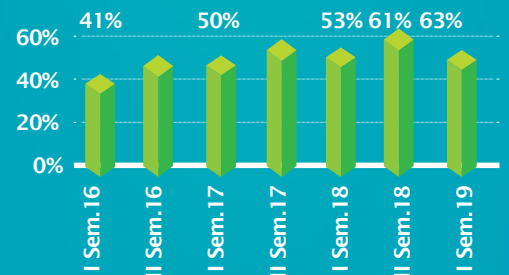


Buena calificación del servicio de Policía



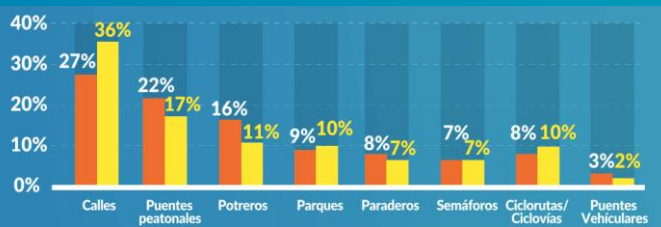
Percepción de aumento en la inseguridad

¿Considera que la inseguridad en la ciudad ha aumentado?

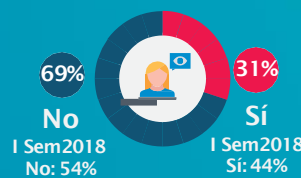


Percepción de inseguridad en el espacio público

¿Cuál es el sitio del espacio público más inseguro?

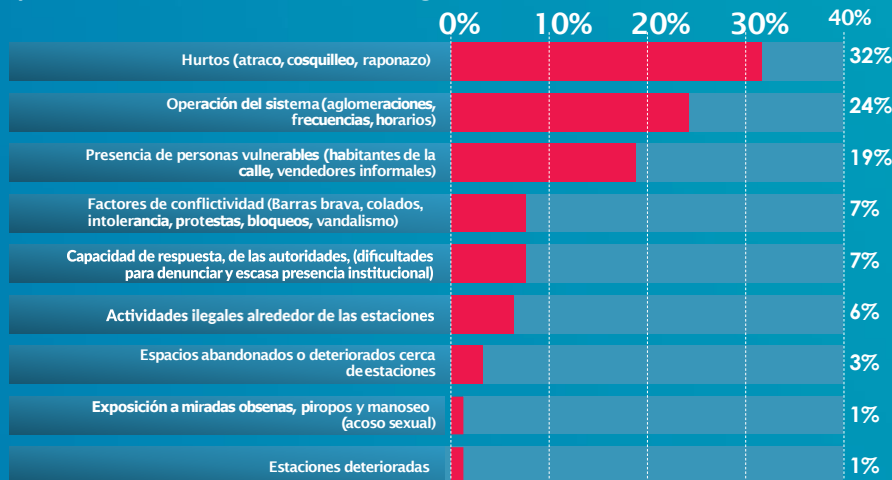


¿Ha sido testigo de un delito?

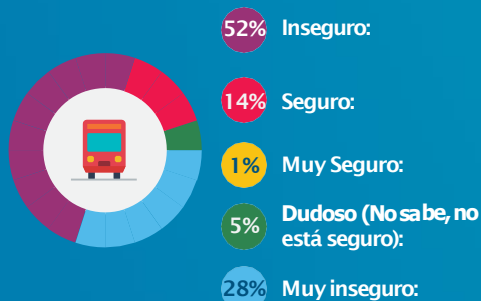


El 45% de los ciudadanos percibe Transmilenio inseguro por la operación y presencia de vendedores ambulantes en el sistema

¿En cuanto a los siguientes aspectos, ¿cuál es la principal razón por la que considera a TransMilenio inseguro?

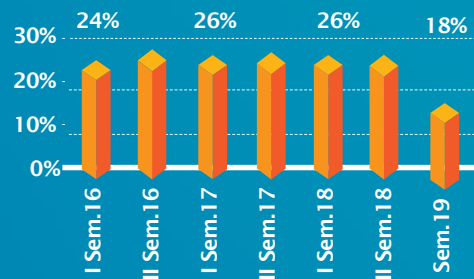


Usted considera que el sistema TransMilenio es:



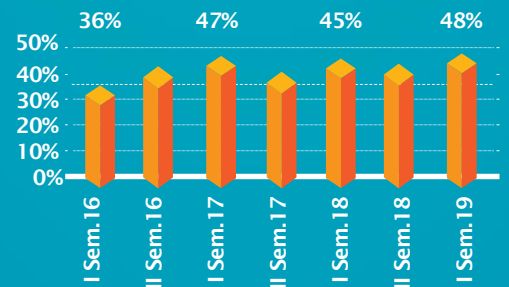
Convivencia

¿Usted afrontó de alguna situación que afecte su convivencia (contravención)?



Percepción de seguridad en el barrio

¿El barrio en el que usted habita es seguro?*



*Corresponde al promedio simple de las mediciones de II sem 2017 y II sem 2016. *La CCB introdujo un cambio en el cuestionario para las aplicaciones de II sem 2016 y II sem 2017. Esta aplicación corrige la distorsión generada.

Recomendaciones

- La percepción de aumento de la inseguridad es mayor en el primer semestre de 2019 pero no necesariamente está relacionado con la victimización o que los ciudadanos hayan sido testigos de un delito. La CCB recomienda estructurar programas de seguridad ciudadana en la nueva Administración con miras a mejorar las condiciones del espacio público, transporte público y otras variables que alteren la vulnerabilidad de los ciudadanos.
- Cualquier política de seguridad debe considerar el enfoque de género como transversal a su aplicación. Es fundamental que la sinergia y coordinación entre la Secretaría de Seguridad, Convivencia y Justicia y la Secretaría de la Mujer se mantengan, siendo esta responsable de los indicadores de género.
- Dado que los bogotanos acuden 1,6 veces en promedio al servicio de Policía, las habilidades y competencias blandas descritas en el protocolo de atención al ciudadano son esenciales para garantizar un buen servicio al cliente.